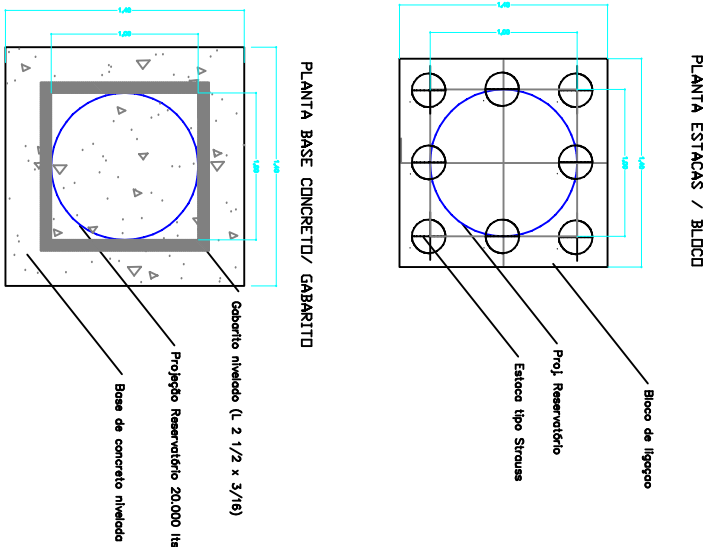
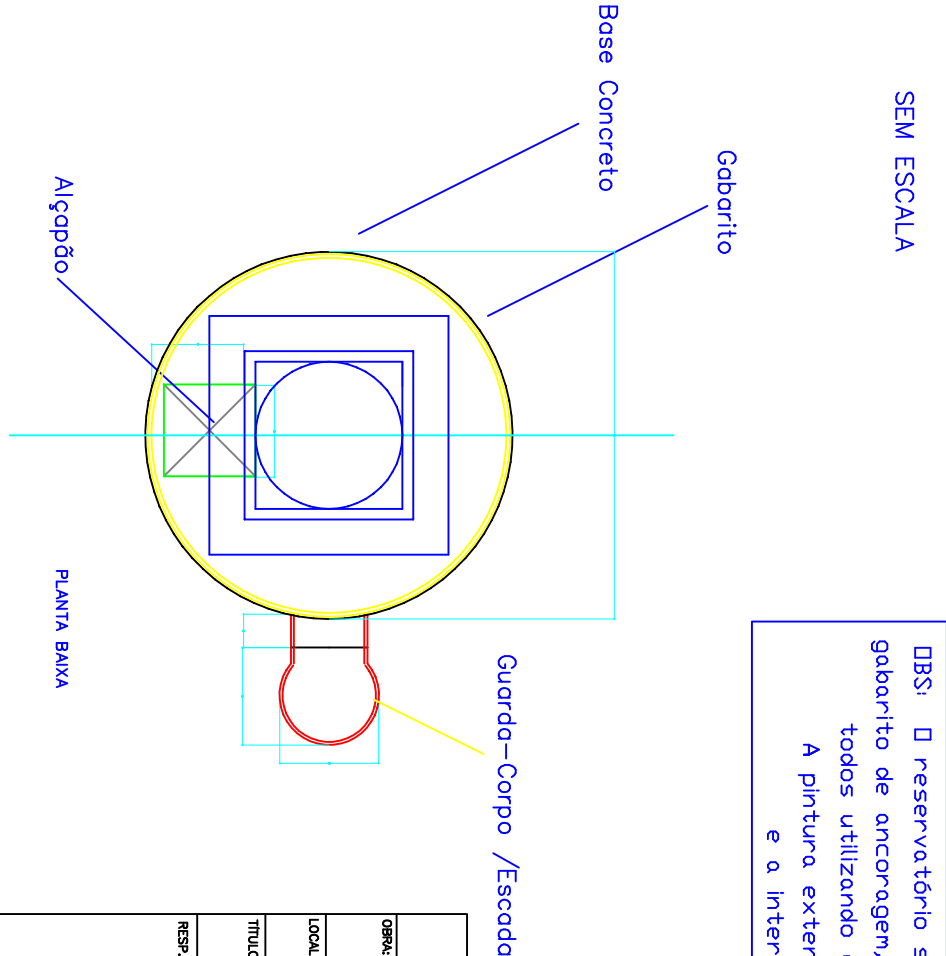


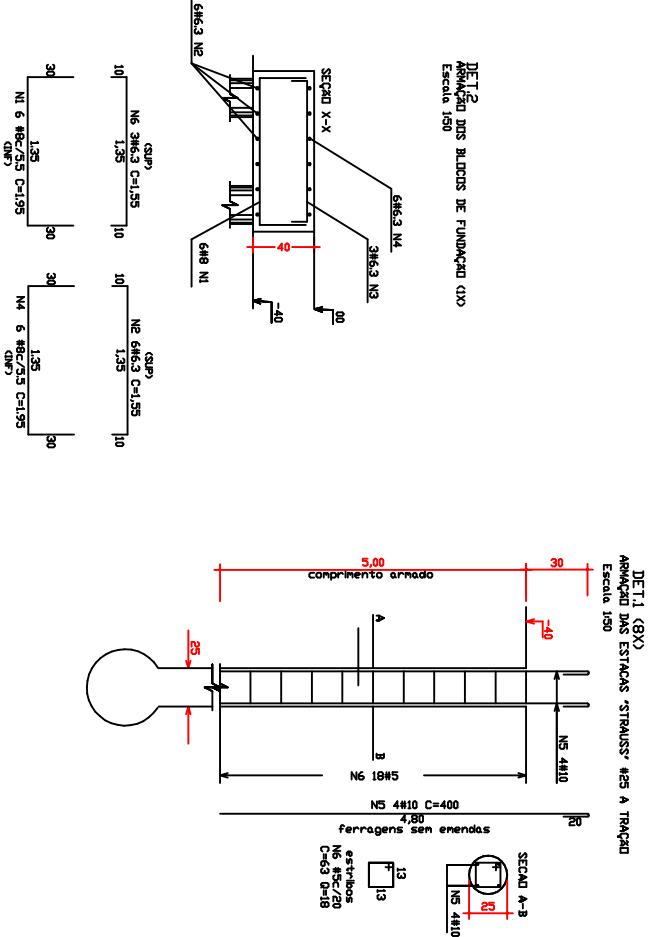
Guarda-Corpo / Escada



Infra e Supra estrutura para um Reservatório cap 20.000 Lts



DBS: □ reservatório será confeccionado em chapa de aço carbono e os acessórios como gabarito de ancoragem, parapeito e escadas em perfis laminados e tubos de aço carbono . todos utilizando espessuras que garantam a integridade e qualidade do produto. A pintura externa será feita em tinta esmalte na cor desejada (2 demãos) e a interna será em tinta a base de epoxi poliâmida (3 demãos)



OPRA:	PREFEITURA MUNICIPAL DE CONTENDA - PR
LOCAL:	SISTEMA DE ABASTECIMENTO DE ÁGUA
TÍTULO:	COMUNIDADE RIO DO POÇO
RESP. TÉCNICO:	RESERVATÓRIO METÁLICO 20 M3

FOLHA N.º.

02